

LEGENDA ANTINCENDIO

	Estintore a polvere		Pulsante interruzione alimentazione elettrica
	Estintore a Co2		Quadro elettrico generale
	Rilevatore ottico di fumo		Quadro elettrico di zona
	Segnalatore ottico di fumo		Centrale rilevazione incendi
	Illuminazione di sicurezza autoalimentata		Cassetta primo soccorso
	Pulsante allarme incendio		Via di fuga orizzontale
	Uscita di Emergenza		Punto di raccolta

NUMERI UTILI

112	CARABINIERI
113	POLIZIA
115	VIGILI DEL FUOCO
118	PRONTO SOCCORSO

ISTRUZIONI GENERALI

- Mantenere la calma
- Interrompere immediatamente ogni attività
- Non curarsi del recupero di effetti personali
- Non spingere, non gridare, non correre

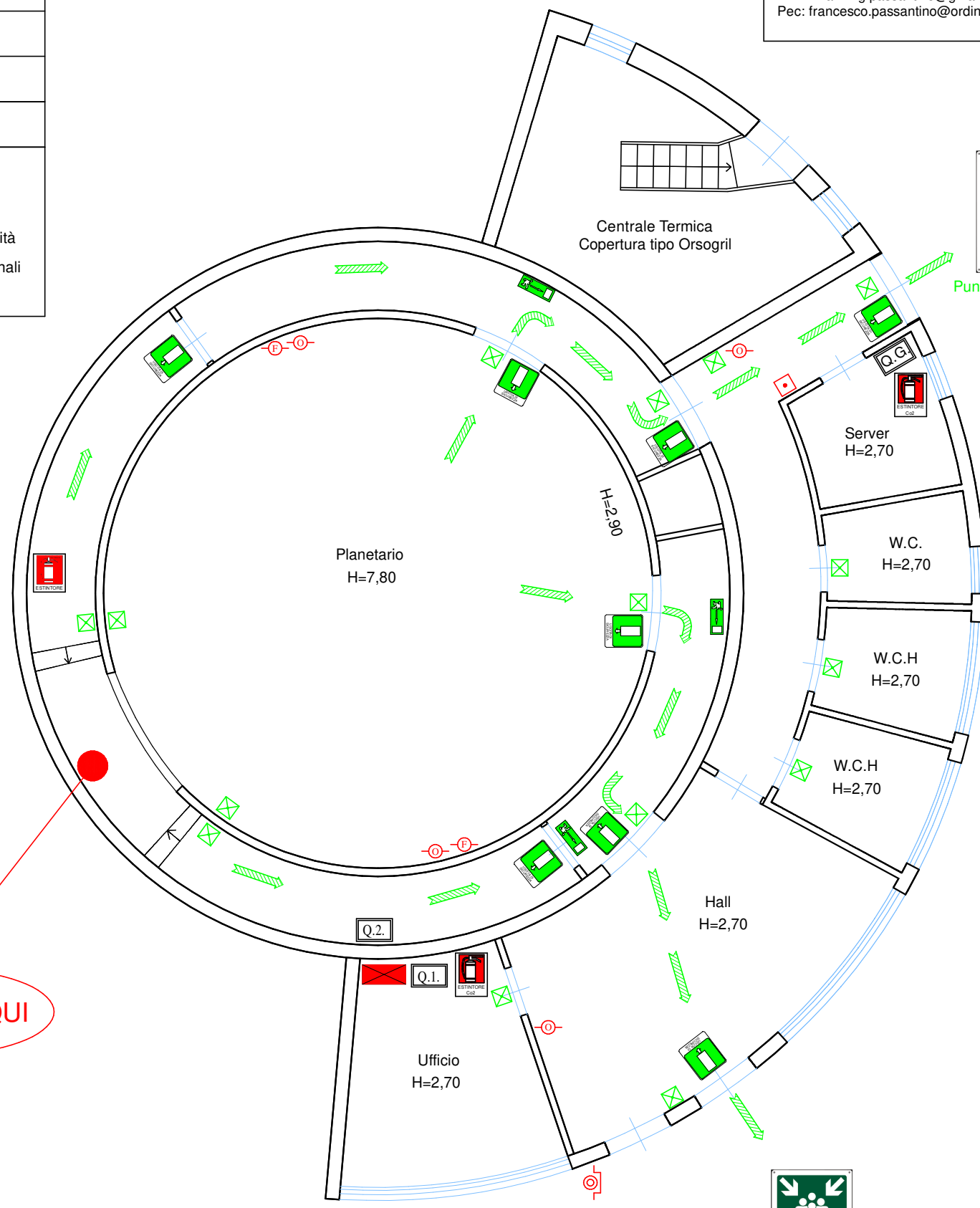
**IN CASO DI INCENDIO**

- **Abbandonare lo stabile senza indugi, ordinatamente e con calma senza creare allarmismi o confusione;**
- **non portare al seguito ombrelli, bastoni, borse o pacchi ingombranti o pesanti;**
- **non tornare indietro per nessun motivo;**
- **non ostruire gli accessi;**
- **raggiungere il punto di raccolta esterno;**
- **seguire le vie di fuga indicate dalla segnaletica di sicurezza, aiutando eventuali persone in difficoltà allertando chi non avesse percepito l'emergenza.**

**PROCEDURA DI EVACUAZIONE - COMUNE**

- Segnalare la presenza di fumo o fiamme allertando il Responsabile dell'attività e il Coordinatore del gruppo antincendio, o in caso di urgenza valutare la possibilità di usare personalmente l'estintore;
- In caso di presenza di fumo camminare abbassati proteggendo le vie respiratorie con fazzoletti preferibilmente bagnati;
- Prestare la massima attenzione nell'evitare che il fuoco, nel suo propagarsi, si intrometta tra voi e la via di fuga, e prepararsi all'eventuale ordine di evacuazione;
- Seguire le indicazioni previste per l'evacuazione;
- Ricevuto l'ordine di evacuazione, dirigersi sollecitamente, ma senza correre, verso la più vicina uscita, seguendo i percorsi indicati dalle frecce direzionali, rispettando le indicazioni generali previste in caso di evacuazione, senza attardarsi a recuperare gli oggetti personali.

Ing. FRANCESCO PASSANTINO  
Via Empedocle Restivo, 102 - Palermo  
Tel. 0917541028 - Cell. 347.9962223 -  
E-mail: ing.passantino@gmail.com  
Pec: francesco.passantino@ordineingpa.it



VOI SIETE QUI



Centro Internazionale per le Scienze Astronomiche Isnello



Punto di Raccolta 1



Punto di Raccolta 2